



PHOTOCELLULES

ACCESSOIRES DE SÉCURITÉ

Dispositifs de sécurité
pour portails automatiques

CAME 

CAME.COM





PHOTOCELLULES DE SÉCURITÉ



DELTA-E
d'extérieur

DELTA-I
à encastrer

Pour compléter le système d'automatisme, CAME offre une gamme complète d'accessoires de sécurité conformes aux dispositions des Normes Européennes en vigueur . Les photocellules, câblées ou sans fil, et les bords sensibles à appliquer aussi bien sur le portail que sur la porte de garage permettent en effet de réaliser des installations parfaitement certifiables et sûres, ce qui représente une valeur ajoutée très importante sur les systèmes d'automatisme .

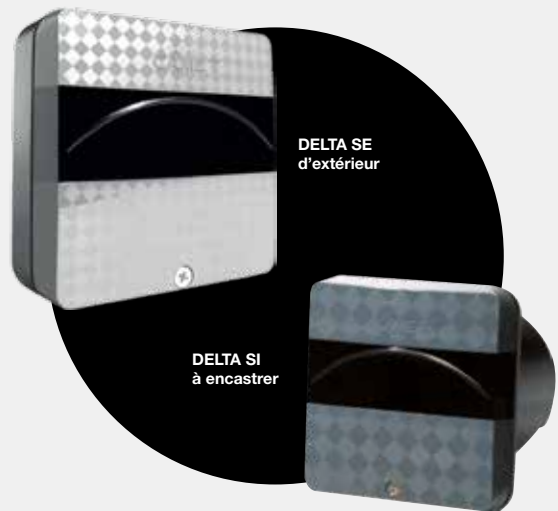
Les photocellules CAME DELTA S et DIR sont dotées d'une technologie à rayon infrarouge synchronisé permettant d'appliquer sur une même installation plusieurs paires de photocellules, aussi bien en double hauteur que proches l'une de l'autre, sans risque d'interférences et sans inverser les positions des émetteurs et des récepteurs .



DELTA S

Photocellules à rayon infrarouge synchronisé

DELTA est une photocellule à rayon infrarouge ; DELTA S est une photocellule à rayon infrarouge synchronisé . Elles ont toutes deux une portée de 20 m et sont disponibles aussi bien dans la version d'extérieur que dans la version à encastrer . Colonnes en aluminium disponibles pour l'installation unidirectionnelle et bidirectionnelle .



DELTA SE
d'extérieur

DELTA SI
à encastrer



DIR

Photocellules à rayon infrarouge synchronisé

DIR est une photocellule d'extérieur à rayon infrarouge synchronisé avec portée de 10, 20 ou 30 m . À noter parmi les accessoires dédiés, les colonnes en aluminium ou en PVC, proposées également dans les versions double hauteur, et le boîtier spécial anti-choc en alliage d'aluminium .



Photocellule à rayon infrarouge CORDLESS

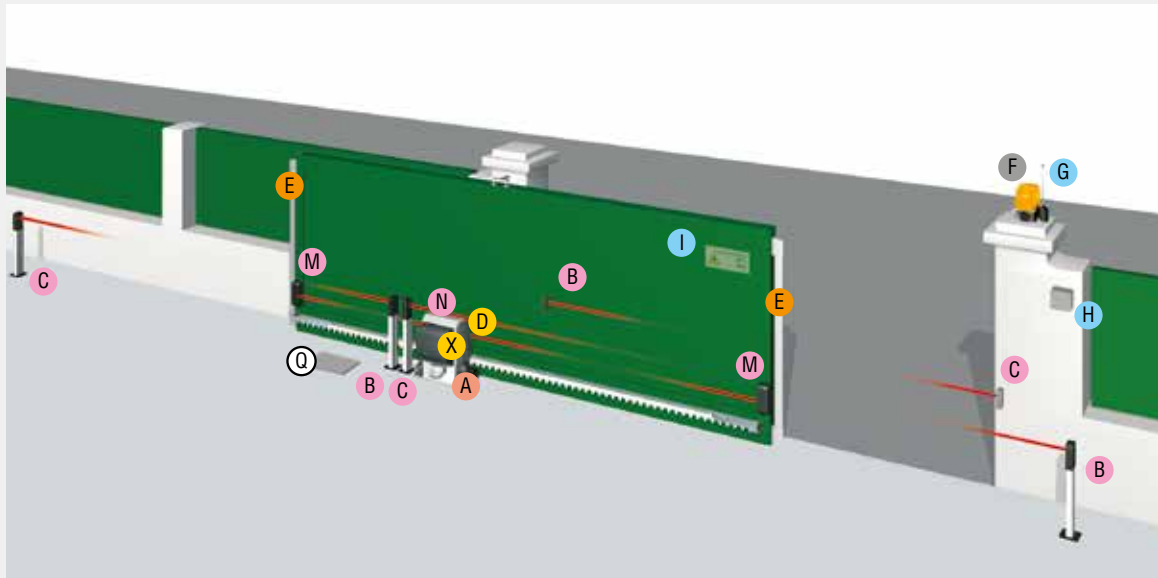
- Photocellules sans fil qui facilitent la réalisation de la couverture périmétrique grâce au rayon bidirectionnel de récepteurs et d'émetteurs .
- Alimentation par batteries pour une utilisation toujours plus simple .
- Les photocellules à rayon infrarouge DBS01 et DBS02 émettent le signal du bord installé sur le vantail mobile, en protégeant le mouvement et en garantissant une sécurité totale .



TECHNOLOGIE SANS FIL

La transmission à rayon infrarouge du signal permet de protéger le vantail mobile de l'installation avec bord sensible sans recourir à des câblages complexes .

EXEMPLES D'APPLICATION



- | | |
|--|--|
| A Automatisme (motoréducteur avec carte électronique) | H Sélecteur de commande (Badge - Code - Carte ou porte-clés transpondeur) |
| B Photocellules TX | I Plaque |
| C Photocellules RX | M Photocellules sans fil TX |
| D Carte pour le fonctionnement en cas de coupure de courant | N Photocellules TX |
| E Bords sensibles de sécurité | Q Boîtier de dérivation |
| F Clignotant | X Carte radiofréquence |
| G Antenne | |



RIO SYSTEM 2.0

Système de sécurité sans fil

RIO System 2.0 est le nouveau système de sécurité radio qui ne requiert aucune liaison filaire entre l'unité de contrôle et les accessoires de sécurité . Cette caractéristique permet de réduire considérablement les temps d'installation .

Module de contrôle, photocellules, bord sensible de sécurité et feu clignotant constituent un système complet, basé sur la technologie émetteur-récepteur (totalement sans fil), idéal pour la mise en conformité des installations existantes ou pour la réalisation de nouvelles installations en un temps record . Le module de contrôle est connecté à l'armoire de commande de l'automatisme tandis que les autres modules dialoguent via radio .

LES ATOUTS DE RIO SYSTEM 2.0



806SS-0030

Clignotant sans fil
À haute luminosité, il capture l'attention et optimise la visibilité maximale, il dispose d'une grande autonomie de fonctionnement .



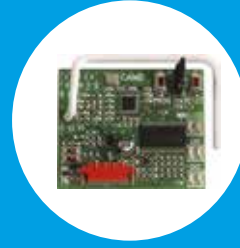
806SS-0050

Module de contrôle radio d'extérieur pour la gestion d'accessoires sans fil .



806SS-0010

Paire de photocellules sans fil à rayon infrarouge .
Portée infrarouge : 10 m .



806SS-0040

Module de contrôle radio enfichable pour la gestion d'accessoires sans fil .



CAME est le leader dans la production d'automatismes pour la maison, l'industrie et les grands projets tertiaires et urbains . CAME offre une gamme complète de solutions résidentielles :

- Automatismes pour portails et portes de garage
- Moteurs pour volets roulants et stores
- Systèmes d'alarmes, interphonie et domotique

Découvrez aussi toute notre technologie et la fiabilité de nos produits au service de vos projets industriels :

- Automatisation de portes industrielles, portes automatiques
- Barrières routières
- Tourniquets et contrôle d'accès
- systèmes de stationnement

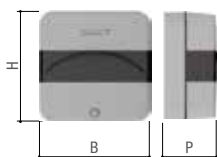
PHOTOCELLULES

DELTA - DELTA S



DIMENSIONS (MM)

EXTÉRIEUR



À ENCASTRER



CARACTÉRISTIQUES TECHNIQUES

MODÈLES	DELTA-I - DELTA-E	DELTA-SI - DELTA-SE
Degré de protection (IP)	54	54
Alimentation (V)	12 - 24 AC - DC	12 - 24 AC - DC
Absorption	110	70
Portée max. contacts relais 24 V (A)	0,5	0,5
Température de fonctionnement (°C)	-20 ÷ +55	-20 ÷ +55
Matériau	ABS + Polycarbonate	ABS Polycarbonate

■ 12 - 24 VAC - DC

TABLEAU DES DIMENSIONS

MODÈLES	MONTAGE	B (mm)	H (mm)	P (mm)	Q (mm)
DELTA-E - DELTA-SE	EXTÉRIEUR	70	70	36	-
DELTA-I - DELTA-SI	À ENCASTRER	70	70	52	16

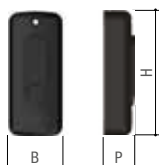
LIMITES D'UTILISATION (M)

Portée radio max. (m)	20
-----------------------	----

DIR



DIMENSIONS (MM)



CARACTÉRISTIQUES TECHNIQUES

MODÈLES	DIR10 - DIR20 - DIR30
Degré de protection (IP)	54
Alimentation (V)	12 - 24 AC - DC
Absorption	60
Portée max. contacts relais 24 V (A)	0,5
Température de fonctionnement (°C)	-20 ÷ +55
Matériau	ABS Polycarbonate

■ 12 - 24 VAC - DC

TABLEAU DES DIMENSIONS

MODÈLES	MONTAGE	B (mm)	H (mm)	P (mm)
DIR10 - DIR20 - DIR30 - DIRZ	EXTÉRIEUR	46	108	23

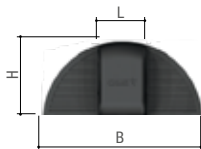
LIMITES D'UTILISATION (M)

MODÈLES	DIR 10	DIR 20	DIR 30
Portée radio max. (m)	10	20	30

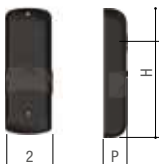
DB



DIMENSIONS (MM)



001DBS01 (RX)
001DBS02 (TX)



CARACTÉRISTIQUES TECHNIQUES

MODÈLES	DBC01	DBS01 - DBS02	DBCT
Degré de protection (IP)	54	54	54
Alimentation (V)	12 - 24 AC - DC (RX uniquement)	12 - 24 AC - DC (RX uniquement)	6
Piles (V)	-	(4x) AAA 1,5 V	(4x) AAA 1,5 V
Portée relais à 24 V (mA)	500	1	-
Absorption	TX 70 µA - RX 48 mA	TX 70 µA - RX 48 mA	70
Température de fonctionnement (°C)	-20 ÷ +55	-20 ÷ +55	-20 ÷ +55
Matériau	ABS Polycarbonate	ABS Polycarbonate	ABS Polycarbonate

■ 12 - 24 VAC - DC

TABLEAU DES DIMENSIONS

MODÈLES	MONTAGE	B (mm)	L (mm)	H (mm)	P (mm)
DBC01 - DBS01 (TX) - DBS02 (TX) - DBCT	EXTÉRIEUR	52	-	140	25
DBS01 (RX) - DBS02 (RX)	EXTÉRIEUR	150	46	71	28

LIMITES D'UTILISATION (M)

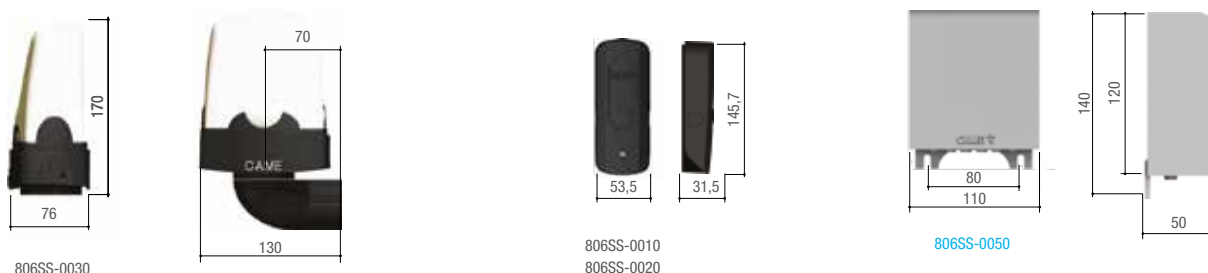
Portée radio max. (m)	10
-----------------------	----

001DBC01
001DBS01 (TX)
001DBS02 (TX)
001DBCT (TX)

CARACTÉRISTIQUES TECHNIQUES

MODÈLES	806SS-0020	806SS-0030	806SS-0050	806SS-0040
Degré de protection (IP)	54	54	55	-
Alimentation (V)	3	3	24 AC- DC	5
Fréquence du signal radio (MHz)	868,95	868,95- 869,85	868,95- 869,85	868,95
Portée max. contacts relais 24 V (A)	-	-	1	-
Portée (m)	-	30	30	-
Température de fonctionnement (°C)	-20 ÷ +55	-20 ÷ +55	-20 ÷ +55	-20 ÷ +55
Matériau	ABS-POLYCARBONATE	ABS-POLYCARBONATE	ABS-POLYCARBONATE	-

DIMENSIONS (MM)



© KADFRBQE18 - 2018 - FR

CAME SE RÉSERVE LE DROIT D'APPORTER À TOUT MOMENT DES MODIFICATIONS AU PRÉSENT DOCUMENT .
TOUTE REPRODUCTION, MÊME PARTIELLE, EST INTERDITE .



CAME S.p.A.
est certifiée Qualité,
Environnement et Sécurité
selon les normes :
UNI EN ISO 9001
UNI EN ISO 14001
BS OHSAS 18001



CAME S.p.A.
Via Martiri della Libertà, 15
31030 Dosson di Casier
Treviso - ITALY