



**XVIA**

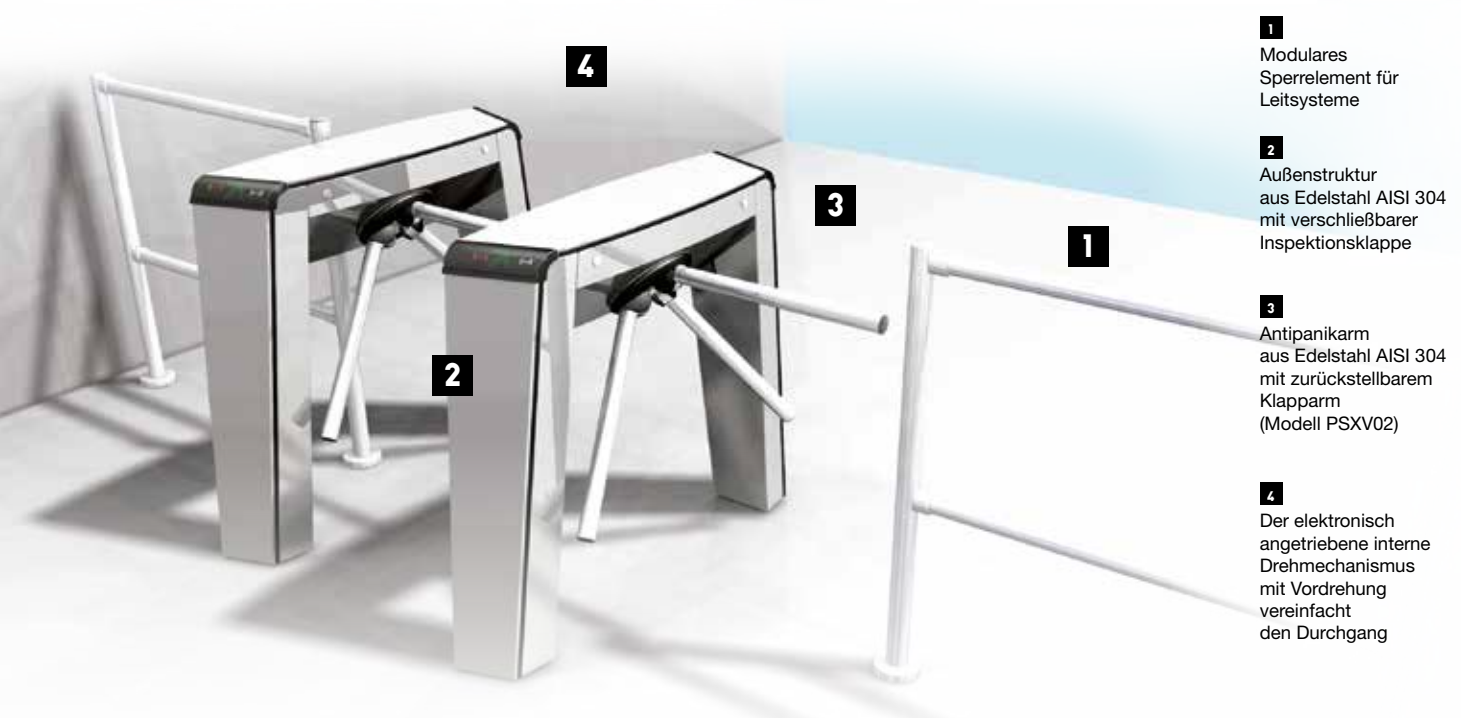
# MOTORISIERT DREHSPERREN.

Cloud-technologie  
CAME CONNECT



**CAME** 

[CAME.COM](https://www.came.com)



- 1** Modulares Sperrelement für Leitsysteme
- 2** Außenstruktur aus Edelstahl AISI 304 mit verschließbarer Inspektionsklappe
- 3** Antipanikarm aus Edelstahl AISI 304 mit zurückstellbarem Klapparm (Modell PSXV02)
- 4** Der elektronisch angetriebene interne Drehmechanismus mit Vordrehung vereinfacht den Durchgang

**DIE MOTORISIERTE LÖSUNG FÜR DIE PERSONENVEREINZELUNG IN STARK FREQUENTIERTEN BEREICHEN IST AUCH MIT TRANSPONDERLESER VERFÜGBAR.**

XVIA ist viel mehr, als eine einfache Drehsperre! Dieses neue System zur Personenvereinzlung und Zugangskontrolle bietet fortgeschrittene Technologien und modernes Design und kann in die neue CAME CONNECT Technologie eingebunden werden. Auf einer eigens dafür eingerichteten Cloud-Plattform vernetzt CAME seine Produkte. Auf diese Weise können Sie Ihre Anlagen jederzeit und überall per Smartphone oder Tablet steuern und kontrollieren.



# ALLE VORTEILE VON CAME XVIA AUF EINEN BLICK

- Die Drehsperre aus Edelstahl eignet sich für den Einsatz in allen Bereichen in denen die Fußgängervereinzlung und die Optimierung der Zu- und Ausgangskontrolle nötig ist.
- Die Drehsperre kann auch in besonders stark frequentierten Bereichen, wie Stadien, Bahnhöfe, U-Bahnen, Ämtern und Sportzentren.
- Die über eine integrierte Steuerung kontrollierte Drehsperre ist kompatibel mit allen zukunftsweisenden Zugangskontrollsystemen.



## TOP-FEATURES

- Moderne Außenstruktur aus Edelstahl AISI 304. Die abnehmbare obere Abdeckung mit 2 Schlössern gibt den Zugang zu den internen Komponenten frei.
- Das Drehmoment und die Drehgeschwindigkeit des elektromechanischen Drehmechanismus kann eingestellt werden. Die Drehsperre ist mit einer Vordrehfunktion ausgestattet, um den Durchgang zu erleichtern. Diese Funktion wird sofort nach der Ticketvalidierung aktiviert.
- Das Modell 001PSXV02 ist mit einem Anti-Panik-Arm ausgestattet und gibt bei Notfällen den Durchgang sofort frei.

## MULTIFUNKTIONSANZEIGE UND TRANSPONDERLESER.

Die Drehsperre ist serienmäßig mit einem zweiseitigen Multifunktionsdisplay ausgerüstet, zudem kann eine (optionale) Antenne für Magnetkarten (Manchester zu 125 KHz und MiFare zu 13,56 MHz) integriert werden. Zudem ist XVia mit einer beidseitigen LED-Anzeige ausgerüstet.



## HAUPTMERKMALE

### FREI

Der Drehmechanismus dreht sich automatisch nach leichtem Druck durch den Benutzer und kehrt danach wieder in die Ausgangsstellung zurück. Die Drehsperre signalisiert jeden Durchgang.

### GESPERRT

Der Drehmechanismus ist gesperrt und der Ticketleser ist deaktiviert.

### KONTROLLIERT

Der Durchgang wird durch einen Schaltbefehl (z.B. Ticketvalidierung) freigegeben.

### EIN-/AUSGANGSBEFEHL

Der Durchgang ist für den Benutzer freigegeben. Die Drehsperre wird nach erfolgreichem Durchgang, bzw. bei Nichtnutzung nach einer einstellbaren Zeit, gesperrt.

### NOT-SCHALTBEFEHL

(z.B. Öffnung im Notfall) hat den Vorrang vor allen anderen Schaltbefehlen. Der Klapparm gibt im Notfall oder bei Stromausfall den Durchgang automatisch frei. Nach Wiederherstellung des Normalzustands wird der Arm wieder automatisch arretiert.

### ALARM

Die Drehsperre zeigt durch ein optisches und ein akustisches Signal nicht autorisierte Durchgangsversuche an.

# ANTRIEBE UND ZUGANGSKONTROLLSYSTEME VON CAME

SCHIEBETORANTRIEBE



DREHTORANTRIEBE



SCHWING- UND SEKTIONALTORANTRIEBE



SCHRANKENSYSTEME



ANTRIEBE FÜR INDUSTRIETORE



ROLLTÜRANTRIEBE



DREHSPERREN UND ZUGANGSKONTROLLE



PARKPLATZSYSTEME



ZUBEHÖR



KOMPLETTSETS





# UNSER SORTIMENT

## MODELLE UND ZUBEHÖR



**001PSXV02**  
Motorisierte Drehsperre mit „Klapparm“.

**001PSXV03**  
Motorisierte Drehsperre.



**001PSOPG01**  
Leitelement aus Edelstahl AISI 304 mit Stützstrebe und Bogen, Befestigungsflansch aus verzinktem Stahlblech und Flanschabdeckung aus verchromtem Kunststoff. H = 1.000 mm.



**001PSOPG01X**  
Leitelement aus Edelstahl AISI 304 mit Stützstrebe und Bogen, Befestigungsflansch und Flanschabdeckung. H = 1.000 mm.



**001PSXVA5**  
Paar Leser-Platinen zu 125 MHz für XVIA.



**001PSXVA6**  
Paar Mifare Leser-Platinen zu 13,56 MHz für XVIA.

## ELEMENTE ZUR VERVOLLSTÄNDIGUNG DER ANLAGE



**001PSTPC**  
Sperrelement (eine Gehrichtung) für Einkaufswagen. Erhältlich mit 2, 3 oder 4 Bögen, L = 1000 / 1500 / 2000 mm, H = 1000 mm.



**001PSTRFPA**  
Sperrelement - Bodenbefestigung - aus Edelstahl AISI 304 mit Polykarbonatplatte, Stärke 6 mm. H = 900 mm.



**001PSTRFPAN**  
Sperrelement - Bodenbefestigung - aus Edelstahl AISI 304 ohne Platte. H = 900 mm.



**001PSUS**  
Sperrelement mit Antipanik-Beschlag aus Edelstahl AISI 304. Standsäule rechts oder links. L = 900 oder 1200 mm, H = 1000 mm.



**001PSTRV**  
Stützstrebe aus verzinktem Stahlblech mit Befestigungsflansch und Flanschabdeckung aus verchromtem Kunststoff. H = 980 mm. Ohne Löcher, mit 2 Löchern, mit 2+2 Löchern im 90°- oder 180°-Winkel, mit 6 Löchern, mit 8 Löchern.



**001PSTRVX**  
Stützstrebe mit Befestigungsflansch und Flanschabdeckung aus Edelstahl AISI 304. H = 980 mm. Ohne Löcher, mit 2 Löchern, mit 2+2 Löchern im 90°- oder 180°-Winkel, mit 6 Löchern, mit 8 Löchern.



**001PSTRSFPL60875**  
Durchsichtige Polykarbonatplatte - Stärke 6 mm. L = 750 mm, H = 800 mm.



**001PSTRV80**  
Stützstrebe aus Edelstahl AISI 304. H = 900 mm, Ø 80 mm. Ohne Lötpinzetten, mit 2 Lötpinzetten, mit 2+2 Lötpinzetten im 90°- oder 180°-Winkel, mit 6 Lötpinzetten, mit 8 Lötpinzetten.



**001PSTRM001**  
Verbindungsuffen. Aus verchromtem Kunststoff, aus Edelstahl AISI 304 und nur für die Wandmontage aus Edelstahl AISI 304.



**001PSTRT050**  
Horizontales Rohr für Sperrelemente aus Edelstahl AISI 304. Ø 40 mm - Stärke 1 mm. In verschiedenen Größen erhältlich: 500, 1000, 1500, 2000 mm.

## ENTDECKEN SIE UNSERE NEUHEITEN AUF CAME.COM



**BRUSHLESS  
SCHRANKENSYSTEM**



**BRUSHLESS  
TÜRANTRIEBE**



**BLUETOOTH  
FUNKSCHALTER**



**PARKPLATZSYSTEME**

CAME ist Marktführer im Bereich Antriebstechnik für den Wohn- und Industriebereich sowie für technische Großanlagen. Wir bieten ein vollständiges Sortiment: Antriebssysteme für Tore und Garagentore, Motoren für Rollläden und Markisen, Haussteuerung, Einbruchmelde- und Videosprechanlagen. Zuverlässige Technologie auch in Ihrem Unternehmen mit Antrieben für Industrietore, Automatiktüren, Schranken, Drehsperren sowie Lösungen für die Zugangskontrolle und Parkraumbewirtschaftung.

**CAME.COM**

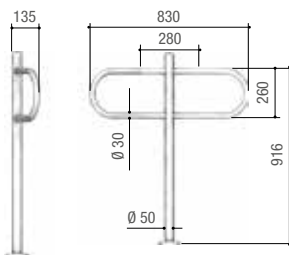
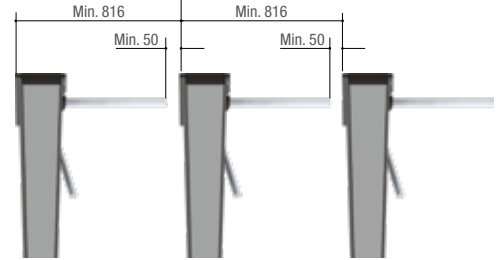
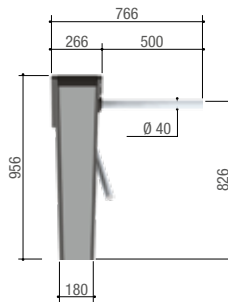
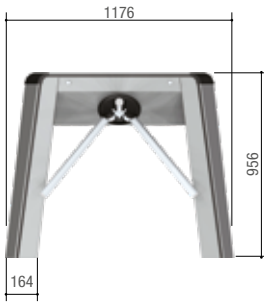
## TECHNISCHE DATEN

MODELL	PSXV02	PSXV03
Schutzart (IP)	44	44
Spannungsversorgung (V - 50/60 Hz)	120 - 230 AC	120 - 230 AC
Verbrauch im Stand-By (W)	18	18
Gewicht (kg)	45	45
Isolierklasse	I	I
Max. Durchgänge/min*	30	30
Leistung (W)	180	180
Betriebstemperatur (°C)	-20 ÷ +55	-20 ÷ +55

\* Werden in der Betriebsart "freier Durchgang" erfasst.

■ 120 - 230 V AC

## ABMESSUNGEN (MM)



001PSOPG01  
001PSOPG01X

© KADDEDLE18 - 2018 - DE  
CAME behält sich das Recht vor, diese Broschüre jederzeit zu ändern. Auch teilweise Vervielfältigung ist verboten.

# CAME

**CAME S.P.A.**  
Via Martiri della Libertà, 15  
31030 Dosson di Casier  
Treviso - ITALY

Als multinationales Unternehmen bieten wir integrierte Antriebssysteme für den privaten, gewerblichen und öffentlichen Bereich, die mit intelligenten Lösungen die Lebensqualität verbessern.

- TORANTRIEBE
- VIDEO-TÜRSPRECHANLAGEN
- EINBRUCHMELDEANLAGEN
- HAUSSTEUERUNG
- TEMPERATURSTEUERUNG
- ROHRMOTOREN FÜR MARKISEN UND ROLLLÄDEN
- GARAGEN- UND INDUSTRIETORE
- AUTOMATIKTÜREN
- DREHSPERREN UND ZUGANGSKONTROLLE
- POLLER UND PERIMETERABSICHERUNG
- PARKPLATZSYSTEME UND STRASSENSCHRANKEN

[CAME.COM](http://CAME.COM)

