



FOTOCELLULE

ACCESSORI DI SICUREZZA.

Dispositivi di sicurezza
per cancelli automatici

CAME 

CAME.COM





FOTOCELLULE DI SICUREZZA

CAME offre, a completamento dell'impianto di automazione, una gamma completa di accessori per la sicurezza, sempre conformi alle vigenti Normative Europee. Le fotocellule, via cavo e cordless, e i bordi sensibili da applicare sia sul cancello, sia sulla porta garage, consentono infatti di realizzare impianti sempre perfettamente certificabili e sicuri, un valore aggiunto importantissimo nelle moderne automazioni.

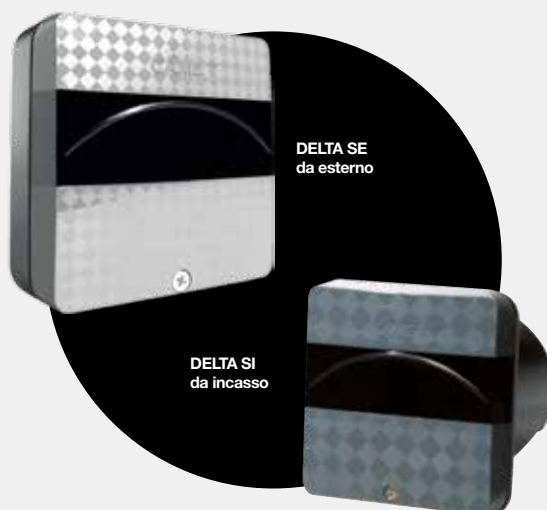
Le fotocellule CAME DELTA S e DIR, sono dotate di tecnologia a raggio infrarosso sincronizzato che permette di applicare più coppie di fotocellule ad uno stesso impianto, anche in doppia altezza e/o vicine tra loro, senza pericolo di interferenze e senza invertire le posizioni dei trasmettitori e dei ricevitori.



DELTA S

Fotocellule a raggio infrarosso sincronizzato

DELTA è la fotocellula a raggio infrarosso;
DELTA S è la fotocellula a raggio infrarosso sincronizzato.
Entrambe hanno una portata di 20 m e sono disponibili sia in versione da esterno che da incasso, complete di contenitore. Disponibili colonnine in alluminio dedicate per l'installazione mono e bidirezionale.



DIR

Fotocellula a raggio infrarosso sincronizzato

DIR è la fotocellula da esterno a raggio infrarosso sincronizzato con portata 10, 20 o 30 m.
Tra gli accessori dedicati sono disponibili le colonnine in alluminio o in PVC, anche nelle versioni a doppia altezza e lo speciale contenitore anti urto in lega di alluminio.



Fotocellula a raggio infrarosso CORDLESS

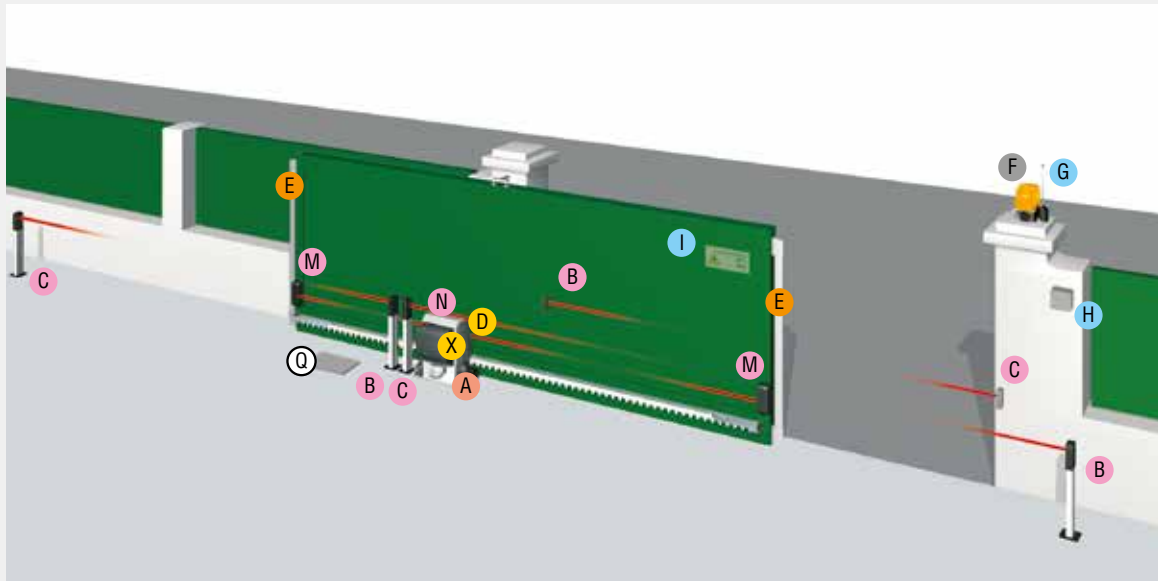
- Fotocellule cordless che consentono una facile realizzazione della copertura perimetrale, grazie al raggio bidirezionale di ripetitori e trasmettitori.
- Alimentazione a batterie per un utilizzo ancora più semplice.
- Le fotocellule a raggio infrarosso DBS01 e DBS02 trasmettono il segnale del bordo installato sull'anta scorrevole, proteggendo il movimento e garantendo una sicurezza totale.



TECNOLOGIA CORDLESS

Grazie alla trasmissione a raggio infrarosso del segnale, è possibile proteggere l'anta mobile dell'impianto con il bordo sensibile senza necessità di cablaggi complessi.

ESEMPI DI APPLICAZIONE



- | | |
|-------------------------------------------------------------|---------------------------------------------------------------------------------------|
| A Automazione (motoriduttore con scheda elettronica) | H Selettore di comando (Chiave - Codice - Tesserina o portachiavi transponder) |
| B Fotocellule TX | I Targa |
| C Fotocellule RX | M Fotocellule cordless TX |
| D Scheda per il funzionamento in caso di blackout | N Fotocellule TX |
| E Bordi sensibili di sicurezza | Q Scatola di derivazione |
| F Lampeggiatore | X Scheda radiofrequenza |
| G Antenna | |



RIO SYSTEM 2.0

Sistema di sicurezza wireless

RIO System 2.0 è l'innovativo sistema di sicurezza via radio che non necessita di alcun collegamento filare tra il modulo di controllo e gli accessori di sicurezza. Questa caratteristica riduce drasticamente i tempi di installazione.

Modulo di controllo, fotocellule, bordo sensibile di sicurezza e lampeggiatore rappresentano un sistema completo, basato su tecnologia totalmente wireless, ideale per la messa a norma degli impianti esistenti o per realizzarne di nuovi in tempi rapidi. Il modulo di controllo viene collegato al quadro comando dell'automazione mentre gli altri moduli dialogano via radio.

I PLUS DI RIO SYSTEM 2.0



806SS-0030

Lampeggiatore wireless
Ad alta luminosità, cattura l'attenzione e offre massima visibilità, ha un'elevata autonomia di funzionamento.



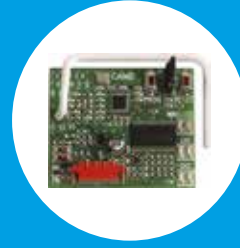
806SS-0050

Modulo di controllo radio da esterno per la gestione di accessori wireless.



806SS-0010

Coppia di fotocellule a raggio infrarosso wireless. Portata infrarosso: 10 m.



806SS-0040

Modulo di controllo radio ad innesto per la gestione di accessori wireless.



CAME è un'azienda leader nella produzione di automazioni per la casa, l'industria e i grandi progetti tecnologici d'impianto. Una gamma completa di soluzioni: dalle automazioni per cancelli e porte garage ai motori per tapparelle e tende da sole, fino ad arrivare al controllo domotico, ai sistemi antintrusione e alla videocitofonia. Tecnologia e affidabilità anche al servizio del tuo business, grazie a soluzioni progettate per l'automazione di porte industriali, porte automatiche, barriere stradali, tornelli, controllo accessi e sistemi di parcheggio.

CAME.COM

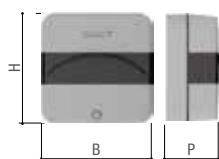
FOTOCELLULE

DELTA - DELTA S



DIMENSIONI (MM)

MONTAGGIO ESTERNO



MONTAGGIO AD INCASSO



CARATTERISTICHE TECNICHE

MODELLI	DELTA-I - DELTA-E	DELTA-SI - DELTA-SE
Grado di protezione (IP)	54	54
Alimentazione (V)	12 - 24 AC - DC	12 - 24 AC - DC
Assorbimento	110	70
Portata max contatti relè a 24 V (A)	0,5	0,5
Temperatura d'esercizio (°C)	-20 ÷ +55	-20 ÷ +55
Materiale	ABS Policarbonato	ABS Policarbonato

■ 12 - 24 V AC - DC

TABELLA DIMENSIONI

MODELLI	MONTAGGIO	B (mm)	H (mm)	P (mm)	Q (mm)
DELTA-E - DELTA-SE	ESTERNO	70	70	36	-
DELTA-I - DELTA-SI	INCASSO	70	70	52	16

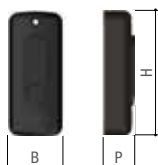
LIMITI DI IMPIEGO (M)

Portata radio max. (m)	20
------------------------	----

DIR



DIMENSIONI (MM)



CARATTERISTICHE TECNICHE

MODELLI	DIR10 - DIR20 - DIR30
Grado di protezione (IP)	54
Alimentazione (V)	12 - 24 AC - DC
Assorbimento	60
Portata max contatti relè a 24 V (A)	0,5
Temperatura d'esercizio (°C)	-20 ÷ +55
Materiale	ABS Policarbonato

■ 12 - 24 V AC - DC

TABELLA DIMENSIONI

MODELLI	MONTAGGIO	B (mm)	H (mm)	P (mm)
DIR10 - DIR20 - DIR30 - DIRZ	ESTERNO	46	108	23

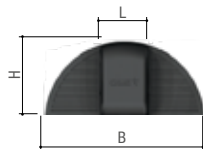
LIMITI DI IMPIEGO (M)

MODELLI	DIR 10	DIR 20	DIR 30
Portata radio max. (m)	10	20	30

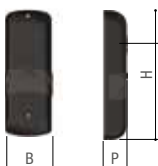
DB



DIMENSIONI (MM)



001DBS01 (RX)
001DBS02 (TX)



001DBC01
001DBS01 (TX)
001DBS02 (TX)
001DBCT (TX)

CARATTERISTICHE TECNICHE

MODELLI	DBC01	DBS01 - DBS02	DBCT
Grado di protezione (IP)	54	54	54
Alimentazione (V)	12 - 24 AC - DC (solo RX)	12 - 24 AC - DC (solo RX)	6
Batterie (V)	-	(4x) AAA 1,5 V	(4x) AAA 1,5 V
Portata relè a 24 V (mA)	500	1	-
Assorbimento	TX 70 µA - RX 48 mA	TX 70 µA - RX 48 mA	70
Temperatura d'esercizio (°C)	-20 ÷ +55	-20 ÷ +55	-20 ÷ +55
Materiale	ABS Policarbonato	ABS Policarbonato	ABS Policarbonato

■ 12 - 24 V AC - DC

TABELLA DIMENSIONI

MODELLI	MONTAGGIO	B (mm)	L (mm)	H (mm)	P (mm)
DBC01 - DBS01 (TX) - DBS02 (TX) - DBCT	ESTERNO	52	-	140	25
DBS01 (RX) - DBS02 (RX)	ESTERNO	150	46	71	28

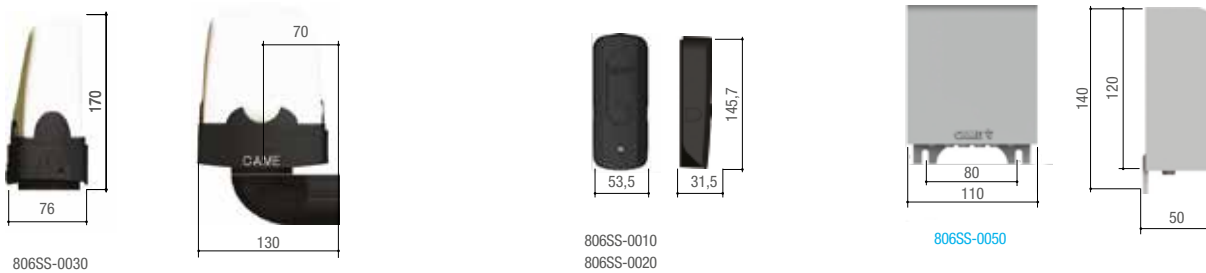
LIMITI DI IMPIEGO (M)

Portata radio max. (m)	10
------------------------	----

CARATTERISTICHE TECNICHE

MODELLI	806SS-0020	806SS-0030	806SS-0050	806SS-0040
Grado di protezione (IP)	54	54	55	-
Alimentazione (V)	3	3	24AC- DC	5
Frequenza segnale radio (MHz)	868,95	868,95- 869,85	868,95- 869,85	868,95
Portata max. contatti relè a 24 V (A)	-	-	1	-
Portata (m)	-	30	30	-
Temperatura d'esercizio (°C)	-20 ÷ +55	-20 ÷ +55	-20 ÷ +55	-20 ÷ +55
Materiale	ABS- POLICARBONATO	ABS- POLICARBONATO	ABS- POLICARBONATO	-

DIMENSIONI (MM)



© KADITBQE18 - 2018 - IT

CAME SI RISERVA IL DIRITTO DI APPORTARE MODIFICHE
AL PRESENTE DOCUMENTO IN QUALSIASI MOMENTO.
RIPRODUZIONE ANCHE PARZIALE VIETATA.



CAME S.p.A.
has the following Quality,
Environmental and Safety certifications:
UNI EN ISO 9001
UNI EN ISO 14001
BS OHSAS 18001

CAME

CAME S.p.A.
Via Martiri della Libertà, 15
31030 Dosson di Casier
Treviso - ITALY

CAME.COM