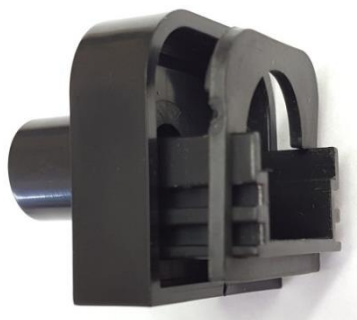




N°	QUANTITÀ	DESCRIZIONE
1	2	Fissaggio superiore
2	2	Fissaggio inferiore
3	2	Coperchio superiore
4	2	Coperchio inferiore
5	4	Inserto
6	4	Guaina per inserto
7	4	Grano per fissaggio
8	4	Vite di chiusura
9	2	Tamper

ASSEMBLAGGIO

1. Inserire la guaina nell'inserto



CAME

2. Inserire il tamper nell'apposito punto del fissaggio

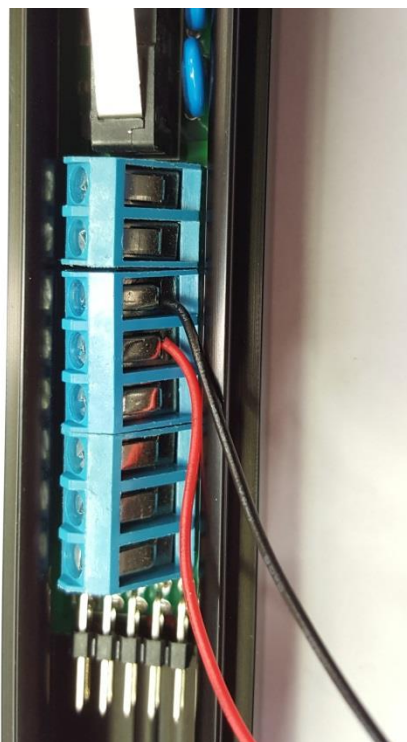


3. Collegare il cavo tamper alla scheda madre facendolo passare all'interno del fissaggio e dell'inserto

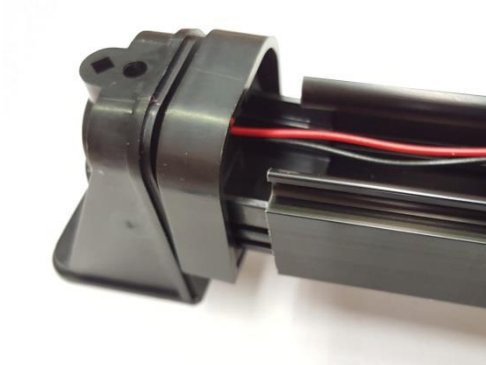


BI205-BI205W-BI410-BI410W-BI615-BI615W-BI820-BI820W-BI825-BI825W

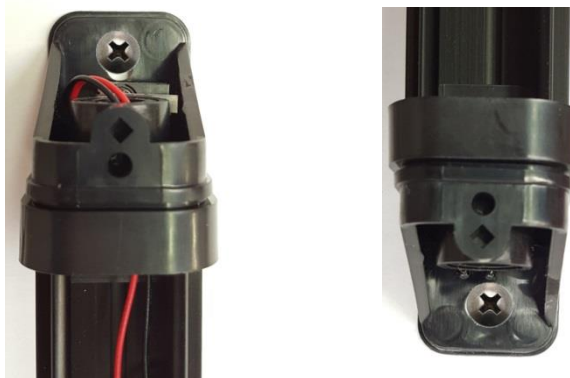
Tagliare il connettore e collegare
il tamper alla morsettiera



4. Inserire l'inserto nel profilo in alluminio



5. Fissare la colonna al muro utilizzando le asole presenti sui fissaggi



6. Inserire il grano in testa a tutti i fissaggi



7. Eseguire la procedura di allineamento delle colonne

8. Stringere il dado per bloccare la rotazione fino a che non arrivi a filo della plastica



CAME

9. Inserire il profilo in plastica nel tappo superiore



10. Fare leva sul profilo in plastica e inserirlo nel tappo inferiore



11. Premere il profilo in plastica e inserirlo nella struttura in alluminio lungo tutta la lunghezza

12. È possibile tagliare l'apposita scanalatura posta sul coperchio inferiore per agevolare l'eventuale scarico di acqua che potrebbe infiltrarsi



13. Chiudere i tappi e stringere le viti



PRODOTTO COMMERCIALIZZATO

Came S.p.A. – Via Martiri Della Libertà 15 – IT-31030 DOSSON DI CASIER (TV)
TEL (+39) 0422 4940 – FAX (+39) 0422 4941 – info@came.com – www.came.com